

www.lufthansacityline.com

Lufthansa CityLine

Neuaustrichtung der Unternehmenssteuerung

Lufthansa CityLine GmbH
Elke Holln
Zentrales Controlling
Flughafen Köln/Bonn
Heinrich-Steinmann-Straße
51147 Köln

ControllerPreis 2008: Neuaustrichtung der Unternehmenssteuerung

Unternehmen

Lufthansa CityLine GmbH auf einen Blick

- Europas führende Regionalfluggesellschaft
- Flotte von 74 Mittel- und Kurzstreckenjets
- rd. 160.000 Flüge pro Jahr
- 7,3 Mio. beförderte Passagiere in 2007 (entspricht 13% der Lufthansa-Passagiere)
- Streckennetz von rund 60 Zielen in über 25 Ländern

(Angaben zum Geschäftsjahr 2007)

Elke Holln, Leiterin Zentrales Controlling
21. April 2008
Seite 2

Lufthansa CityLine

Der Auftrag der Lufthansa CityLine GmbH

- Lufthansa CityLine ist Teil des Geschäftsfeldes Passage der Deutschen Lufthansa AG
- Lufthansa CityLine fliegt im Verbund Lufthansa Regional
- Bedienung von Europa-Strecken mit kleineren Flugzeugen
- Direktverbindungen zwischen den Wirtschaftsmetropolen Europas
- Bequemer Anschluss an die Lufthansa Drehkreuze Frankfurt und München.

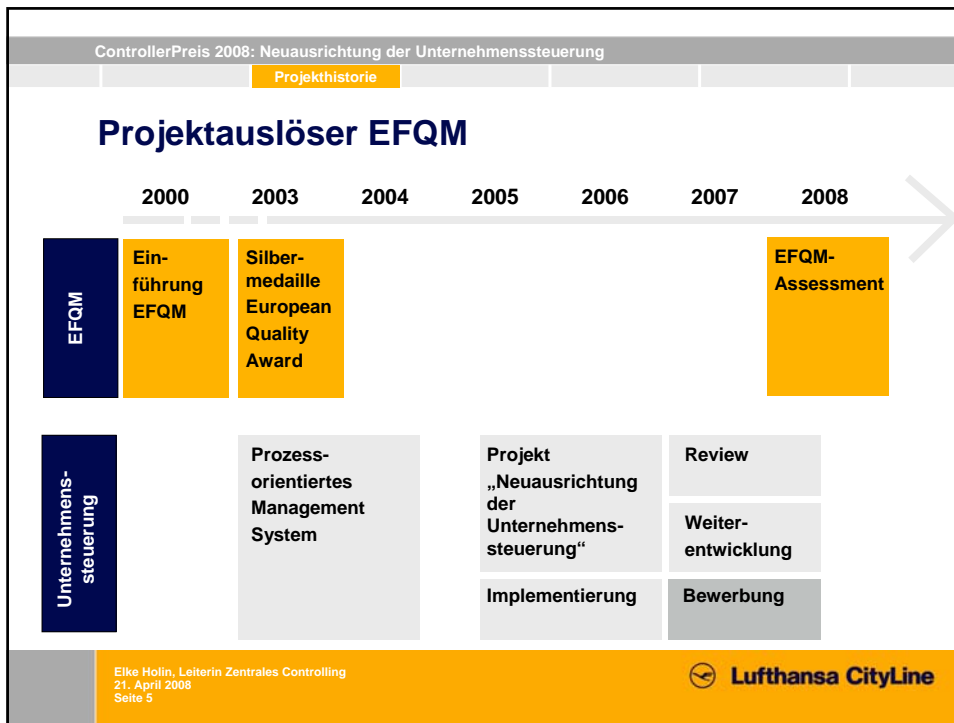


Das Unternehmen Lufthansa CityLine GmbH

- Lufthansa CityLine beschäftigt 2.522 Mitarbeiter.
- Rund zwei Drittel davon sind fliegendes Personal, dezentral an den großen Flughäfen in Deutschland stationiert.
- Sitz der Gesellschaft und Technik-Homebase ist Köln.
- Weitere Technik-Standorte sind Hamburg und das Lufthansa Drehkreuz München.
- 440 Mio.Euro Umsatz



(Angaben zum Geschäftsjahr 2007)



Signifikanteste Elemente der Neuen Unternehmenssteuerung



Planungs- und Steuerungskalender:

Transparenz über wesentliche Termine, Planungssicherheit für Führungskräfte



Zielvereinbarungssystematik:

mit der Unternehmenssteuerung inhaltlich verzahnt



Steuerungsrunde:

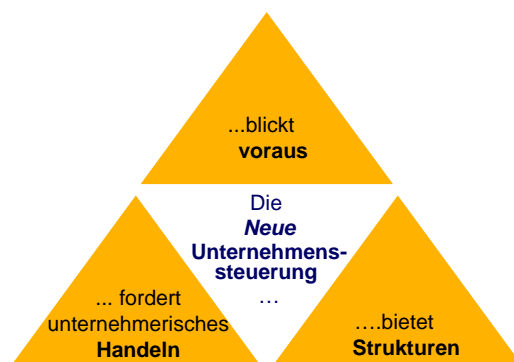
Fokus auf „Zukunftssteuerung“



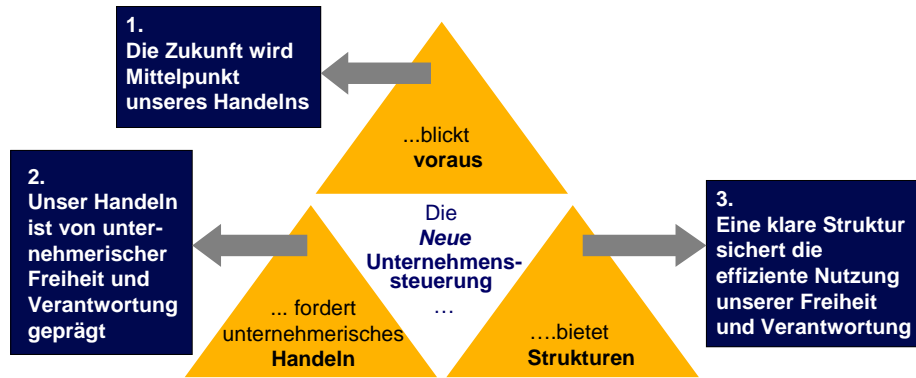
Verstärkung der dezentralen Verantwortung:

verkürzte Entscheidungswege, beschleunigte Prozesse

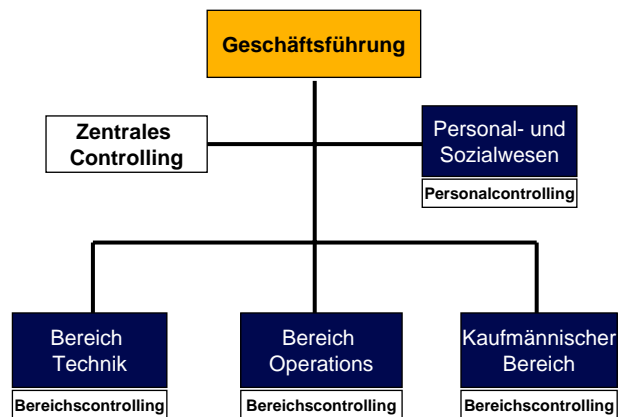
Die Leitlinien der Neuen Unternehmenssteuerung



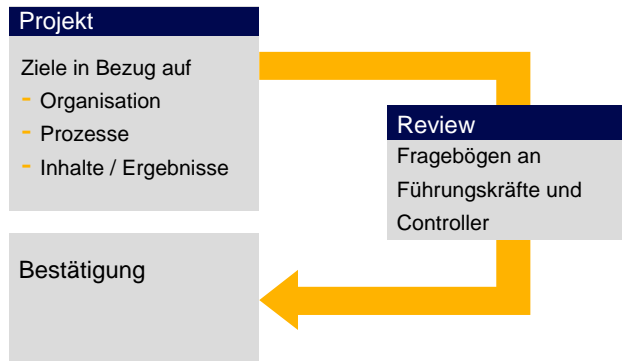
Die Leitlinien der Neuen Unternehmenssteuerung



Weiterentwicklung der Controlling-Organisation



Überprüfung des Realisierungsgrades der Neuen Unternehmenssteuerung



Fazit zum Projektverlauf und seinen Ergebnissen



Kontakt

Lufthansa CityLine GmbH
Flughafen Köln/Bonn
Heinrich-Steinmann-Straße

D – 51147 Köln

www.lufthansacityline.com

Elke Holin
Leiterin Zentrales Controlling
Abt. RZ

Tel.: 02203/596-366

Mail: elke.holin@dlh.de